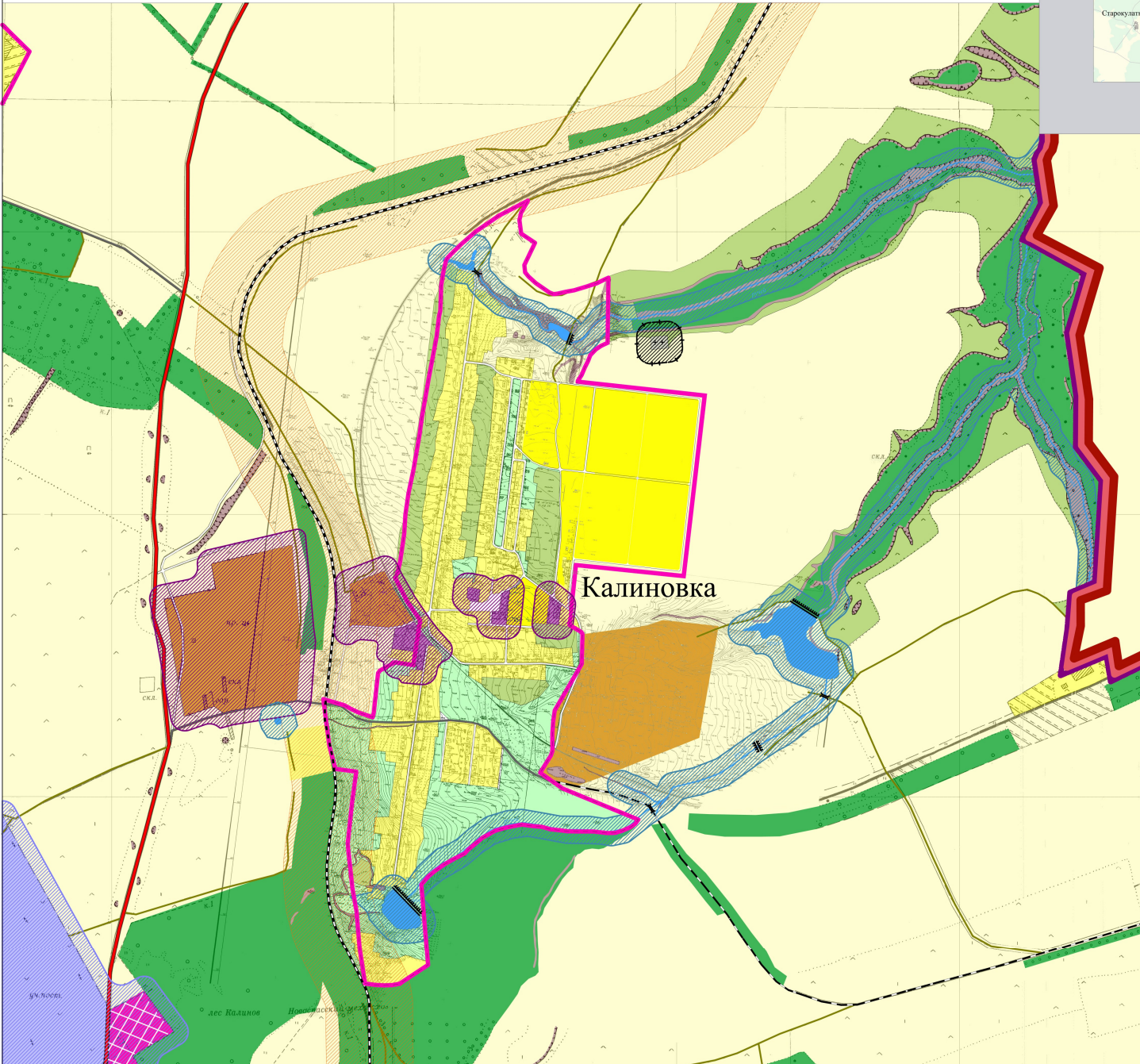
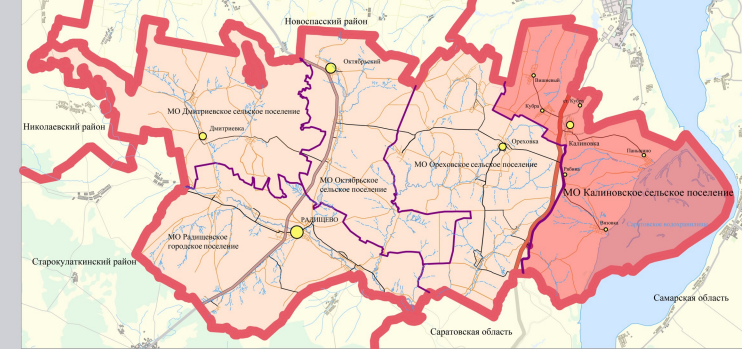


Карта зон с особыми условиями использования территорий с. Калиновка, МО Калининское сельское поселение (М 1:5 000)



Условные обозначения:

- | | | | | |
|-----------|----------|------|--|--|
| Реконстр. | Перелет. | Суч. | Границы: | |
| | | | Ульяновской области | |
| | | | сельских поселений | |
| | | | Радвинского района | |
| | | | населённого пункта | |
| | | | Транспортно-инженерные объекты и коммуникации: | |
| | | | железная дорога | |
| | | | автодороги федерального значения | |
| | | | автодороги районного значения | |
| | | | автодороги местного значения | |
| | | | мосты | |
| | | | Территории: | |
| | | | селитебные | |
| | | | специального назначения | |
| | | | коммунальных и складских объектов | |
| | | | объектов сельскохозяйственного производства | |
| | | | зелёных насаждений общего пользования | |
| | | | лесов лесного фонда | |
| | | | лесополоса | |
| | | | коллективных садов | |
| | | | сельскохозяйственного назначения | |
| | | | оврагов | |
| | | | водного фонда | |
| | | | объектов придорожного сервиса | |
| | | | кладбищ | |
| | | | Зоны ограничений: | |
| | | | водоохранная зона | |
| | | | санитарно-защитная зона кладбищ | |
| | | | санитарно-защитная зона коммунально-складских объектов | |
| | | | санитарно-защитная зона территории специального назначения | |
| | | | санитарно-защитная зона железной дороги | |
| | | | Защитные сооружения от опасных природных и техногенных процессов и явлений: | |
| | | | гидротехнические сооружения | |